

## 2021年1月度 広告作成等に関する相談の受付状況

### 1. 相談受付件数・相談者の内訳

1 月度の全体の相談受付件数は計89件で、前月度と比較すると18件増（新車関係5件増、中古車関係2件増、その他11件増）、対前年同月比では11件減（新車関係7件減、中古車関係16件減、その他12件増）となっています。

相談者の内訳では、「広告代理店」からの問い合わせが全体の約38%を占めており、その内、メーカー系ディーラーが広告主となっている広告等に関する問い合わせが約53%（18件）を占めています。「メーカー系ディーラー」からの問い合わせ（17件）と合わせると、メーカー系ディーラーの広告等に関する問い合わせが全体の約39%（35件）を占めています。

【相談者の内訳・2021年1月】

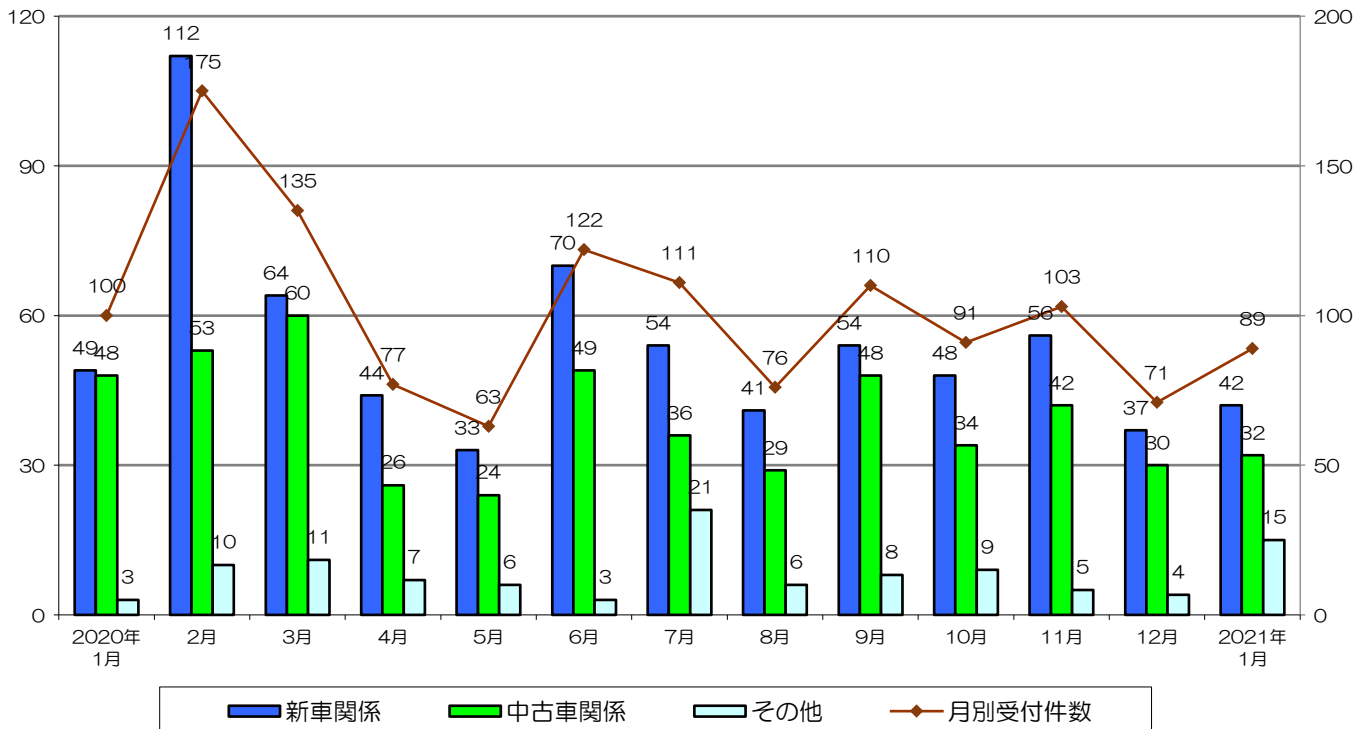
相談者	新車関係	中古車関係	その他	計
相談者	42	32	15	89
<b>広告代理店</b>	21	9	4	34
メーカー系ディーラー	9	5	3	17
自動車関係団体	5	3	2	10
中古車専門店	2	7	1	10
中古車情報誌社	0	2	1	3
メーカー	2	1	1	4
新聞社	1	1	0	2
テレビ・ラジオ局	0	0	0	0
その他	2	4	3	9

広告代理店からの問い合わせにおける広告主の内訳	
メーカー	2
メーカー系ディーラー	18
中古車専門店	4
その他	10

【相談受付件数の推移・2020年1月～2021年1月】

<車両区分別受付件数>

【月別受付件数】



## 2. 新車関係

新車関係の表示では、『価格表示』に関する問い合わせが56.7%、『特定用語』に関する問い合わせが10.0%となり、両項目で表示に関する問い合わせの約67%を占めています。

【相談受付状況】

相談内容	件数	比率	相談内容	件数	比率
表示関係	30	71.4%	その他相談	0	0.0%
景品関係	12	28.6%	合計	42	100.0%

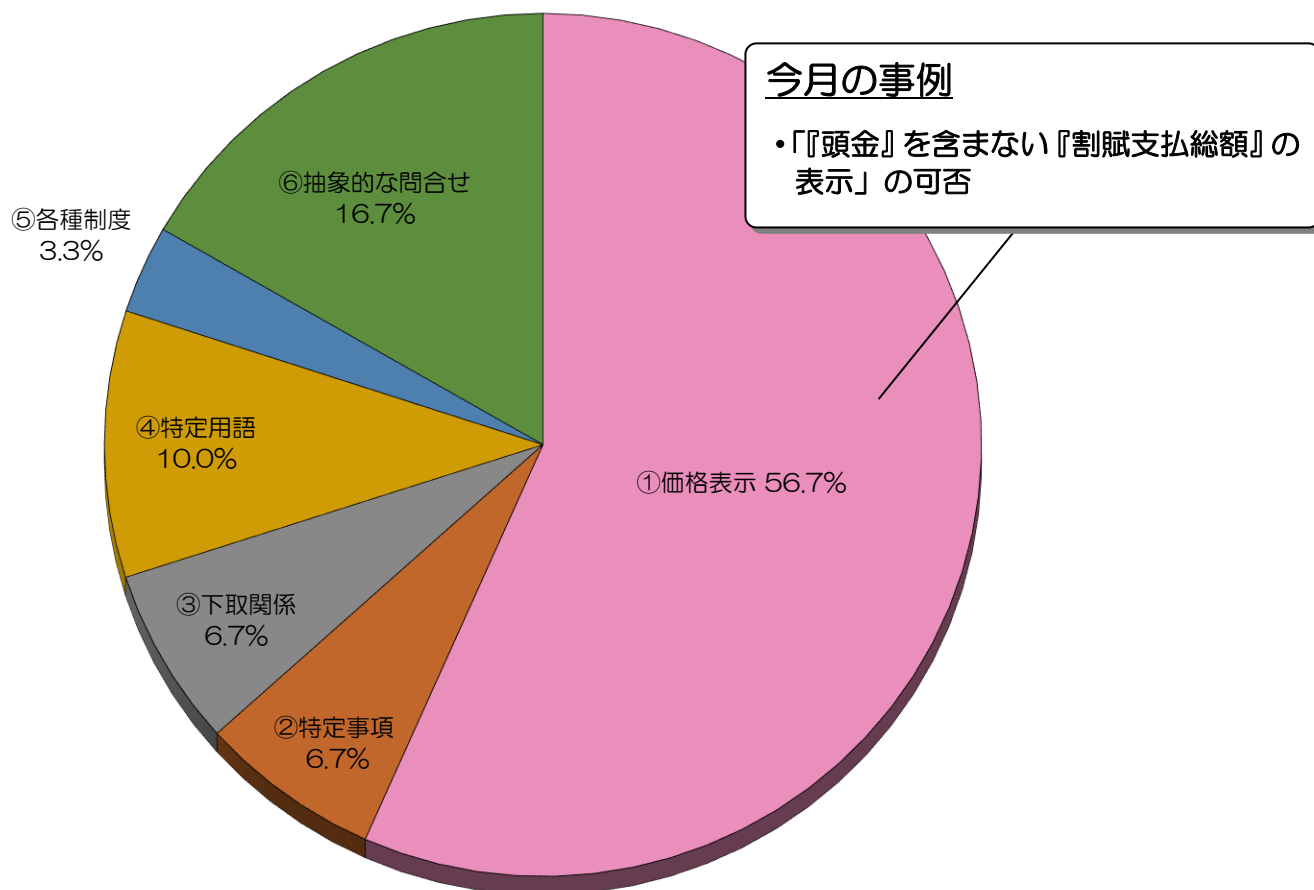
[表示関係の相談内訳]

相談内容	件数	比率	相談内容	件数	比率
①価格表示	17	56.7%	④特定用語	3	10.0%
値引き表示	11	36.7%	最上級	3	10.0%
割賦・リース	5	16.7%	⑤各種制度	1	3.3%
その他（価格）	1	3.3%	その他（各種制度）	1	3.3%
②特定事項	2	6.7%	⑥抽象的な問合せ	5	16.7%
安全・環境	1	3.3%	広告表現の可否	3	10.0%
競合比較	1	3.3%	企画の可否	1	3.3%
③下取関係	2	6.7%	抽象的な問合せ	1	3.3%
			合計	30	100.0%

[景品関係の内訳]

相談内容	件数	比率	相談内容	件数	比率
総付景品(もれなく)	5	41.7%	期間延長	1	8.3%
一般懸賞(抽選等)	3	25.0%	抽象的な問合せ	2	16.7%
オープン懸賞	1	8.3%	合計	12	100.0%

【表示関係】 主な問い合わせの内訳



広告表示に関するよくあるお問い合わせにつきましては、[こちら](#)をご覧ください。

〔「頭金」を含まない「割賦支払総額」の表示〕の可否〕

Q. 車両本体価格と割賦販売の際の支払例を併記する場合、「頭金」を含まない支払額を「割賦支払総額」として表示しても問題ないですか？

【問題となる広告表示の例】

**残価設定ローン  
スカールマイカープラン**



**スカール 1.3X 2WD CVT  
車両本体価格 150 万円**

■ローン終了時の条件等について  
.....  
.....  
.....

**スカールマイカープランでのお支払例  
月々18,358 円の場合**  
(〇〇〇〇年〇月末まで)

お支払例：5年60回払い・実質年率 3.5%  
ボーナス月加算なし

車両本体価格	1,500,000 円
頭金 (下取り充当可)	120,000 円
月々のお支払額 (×59 回)	18,358 円
59 回までのお支払金額 ※A	1,083,122 円

●最終回 (60 回目) のお支払額

お車をご返却 または 当社で新しい車にお乗り替えの場合	0 円
お買い取りいただく場合 ※B	460,000 円


■割賦お支払総額は、※A と ※B の合計金額となります。  
( A + B = **1,543,122 円** )

**【問題点】**  
「割賦支払総額」に「頭金」が含まれていない

A. 「割賦支払総額」は、「頭金」から「最終回」(この事例では60回目)までの支払額の合計金額を表示することが必要です。

【正しい広告表示の例】

**残価設定ローン  
スカールマイカープラン**



**スカール 1.3X 2WD CVT  
車両本体価格 150 万円**

■ローン終了時の条件等について  
.....  
.....  
.....

**スカールマイカープランでのお支払例  
月々18,358 円の場合**  
(〇〇〇〇年〇月末まで)

お支払例：5年60回払い・実質年率 3.5%  
ボーナス月加算なし

車両本体価格	1,500,000 円
頭金 (下取り充当可)	120,000 円
月々のお支払額 (×59 回)	18,358 円
以上 59 回までのお支払金額 ※A	1,203,122 円

●最終回 (60 回目) のお支払額

お車をご返却 または 当社で新しい車にお乗り替えの場合	0 円
お買い取りいただく場合 ※B	460,000 円

■割賦お支払総額は、※A と ※B の合計金額となります。  
( A + B = **1,663,122 円** )

**【表示のポイント】**  
「頭金」を含めた「割賦支払総額」を表示

### 3. 中古車関係

中古車関係の表示では、『価格表示』に関する問い合わせが24.0%、『必要表示事項』に関する問い合わせが24.0%となり、両項目で表示に関する問い合わせの約48%を占めています。

【相談受付状況】

相談内容	件数	比率	相談内容	件数	比率
表示関係	25	80.6%	その他相談	2	6.5%
景品関係	4	12.9%	<b>合計</b>	<b>31</b>	<b>100.0%</b>

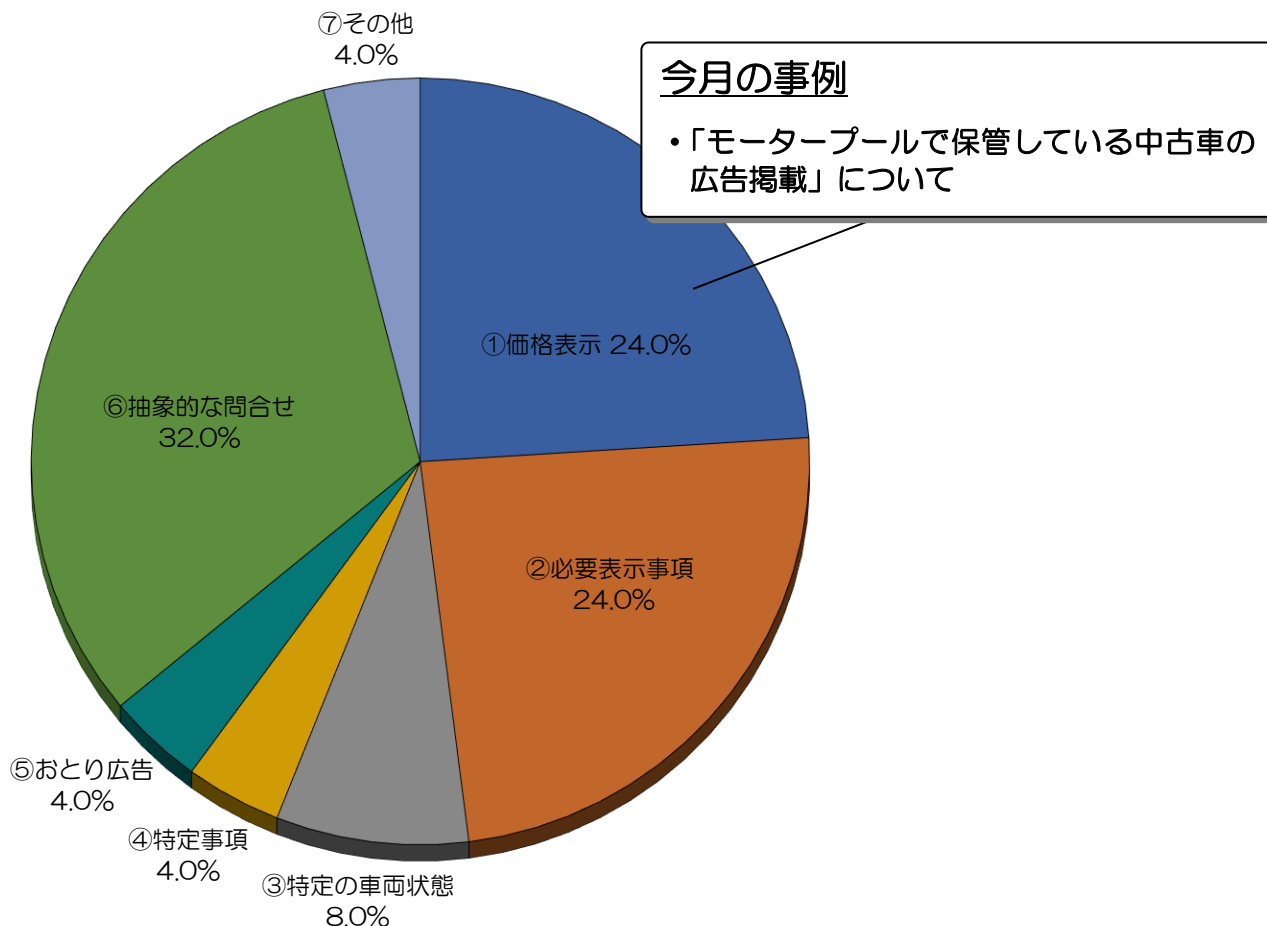
[表示関係の相談内訳]

相談内容	件数	比率	相談内容	件数	比率
①価格表示	6	24.0%	③特定の車両状態	2	8.0%
表示方法	1	4.0%	④特定事項	1	4.0%
値引き表示	3	12.0%	写真・イラスト	1	4.0%
割賦・リース	2	8.0%	⑤おとり広告	1	4.0%
②必要表示事項	6	24.0%	⑥抽象的な問合せ	8	32.0%
使用区分	2	8.0%	広告表現の可否	1	4.0%
保証の有無	1	4.0%	企画の可否	2	8.0%
塗色	1	4.0%	抽象的な問合せ	5	20.0%
必要表示事項全般	2	8.0%	⑦その他	1	4.0%
			<b>合計</b>	<b>25</b>	<b>100.0%</b>

[景品関係の内訳]

相談内容	件数	比率	相談内容	件数	比率
総付景品(もれなく)	4	100.0%	<b>合計</b>	<b>4</b>	<b>100.0%</b>

【表示関係】 主な問い合わせの内訳



広告表示に関するよくあるお問い合わせにつきましては、[こちら](#)をご覧ください。





〔「モータープールで保管している中古車の広告掲載」について〕

Q. 展示スペースの関係で中古車の一部をモータープールで保管していますが、これらの中古車もチラシ広告に掲載したいと考えています。注意すべき点があれば教えてください。

A. 広告に掲載した全ての中古車が店舗（展示場）にあると消費者に誤解されないようにするため、モータープールで保管している中古車を広告に掲載する場合、消費者トラブル未然防止の観点から、車両を特定した上で「当該車両は店舗に展示していない（モータープールにある）ため、現車確認を希望される場合は事前に連絡をいただきたい」旨を明瞭に表示してください。

【正しい広告表示の例】

★ ○○○オートのラインナップをご紹介します！ ★

 <b>97万円</b> スカーレット1.5S 初度登録H26年 グリーン 検切れ 30千キロ [733]	 <b>79万円</b> スカーレット1.5S 初度登録H23年 イエロー R3年12月 50千キロ [455]	 <b>51万円</b> スカーレット1.2M 初度登録H20年 ブルー 検切れ 80千キロ [333] <b>別保管車両</b>	 <b>48万円</b> スモールA 初度届出H20年 レッド 検切れ 60千キロ [248] <b>別保管車両</b>
---	--	---	---

★全車修復歴なし ★全車3ヵ月3千kmの保証付（部分保証）  
★全車定期点検整備有（納車時）、整備費用を価格に含みます  
○○○：車台番号下3桁 ※全車リサイクル料金預託済。価格には預託金相当額が含まれていない為別途申し受けます。  
※保険料、税金（消費税除く）、登録等に伴う費用は別途申し受けます。

**別保管車両** モータープール保管車両のため、店舗に展示しておりません。  
現車確認を希望される場合は、事前にご連絡をお願いいたします。

【表示のポイント】  
モータープール保管車両にマークを付けるとともに、マークの説明を明瞭に表示