

## 平成30年3月度 広告表示・景品提供等に関する相談受付状況

### 1. 相談受付件数・相談者の内訳

3月度の全体の相談受付件数は計83件で、前月度と比較すると17件減（新車関係24件減、中古車関係3件増）、対前年同月比では1件増（新車関係15件減、中古車関係13件増）となっており、中古車の相談件数が新車の相談件数を上回っています。

相談者の内訳では、「広告代理店」からの相談が全体の約36%を占めており、その内、メーカー系ディーラーが広告主となっている広告等に関する相談が約43%（13件）を占めています。「メーカー系ディーラー」からの相談（15件）と合わせると、メーカー系ディーラーの広告等に関する相談が全体の約33%（28件）を占めています。

【相談者の内訳・平成30年3月】

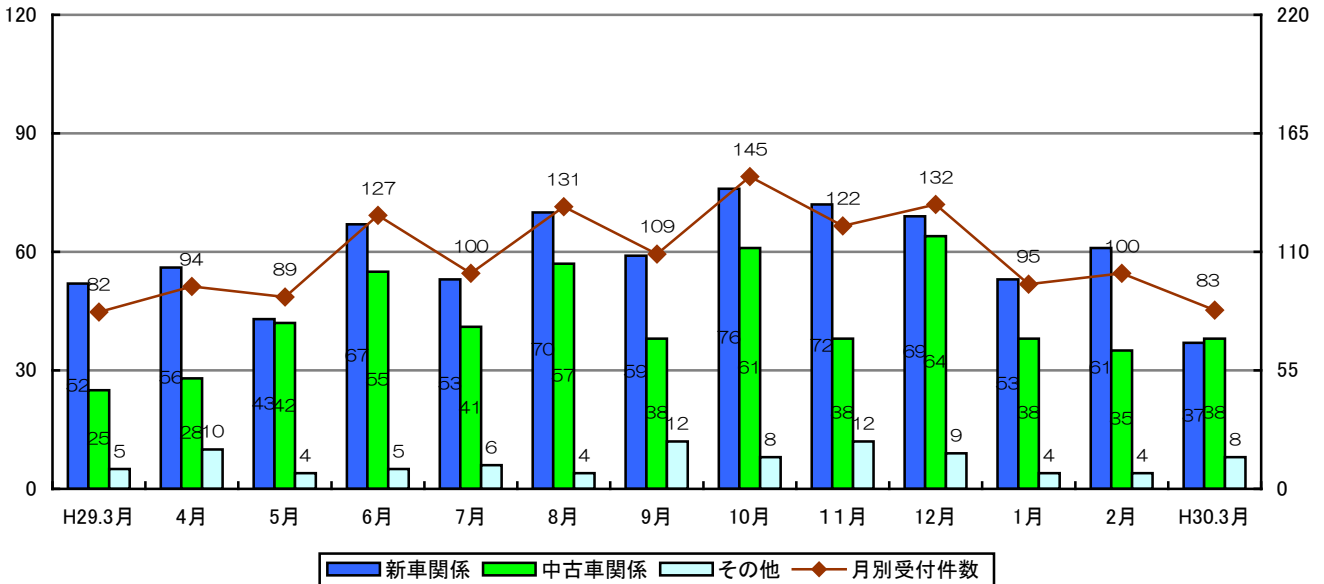
| 相談者        | 新車関係 | 中古車関係 | その他 | 計  |
|------------|------|-------|-----|----|
| 相談者        | 37   | 38    | 8   | 83 |
| 広告代理店      | 17   | 12    | 1   | 30 |
| メーカー系ディーラー | 7    | 8     | 0   | 15 |
| 自動車関係団体    | 4    | 6     | 0   | 10 |
| 中古車専門店     | 1    | 7     | 0   | 8  |
| 中古車情報誌社    | 2    | 3     | 3   | 8  |
| メーカー       | 4    | 1     | 3   | 8  |
| 新聞社        | 0    | 0     | 0   | 0  |
| テレビ・ラジオ局   | 0    | 1     | 0   | 1  |
| その他        | 2    | 0     | 1   | 3  |

| 広告代理店からの相談における広告主の内訳 |    |
|----------------------|----|
| メーカー                 | 6  |
| メーカー系ディーラー           | 13 |
| 中古車専門店               | 11 |
| その他                  | 0  |

【相談受付件数の推移・平成29年3月～平成30年3月】

<車両区分別受付件数>

【月別受付件数】



## 2. 新車関係

新車関係の表示では、『価格表示』に関する相談が全体の約43%、『特定事項の表示』に関する相談が約33%を占めており、両項目で表示に関する相談の約76%を占めています。

### 【相談受付状況】

| 相談内容 | 件数 | 比率    | 相談内容 | 件数 | 比率   |
|------|----|-------|------|----|------|
| 表示関係 | 30 | 81.1% | その他  | 2  | 5.4% |
| 景品関係 | 5  | 13.5% | 合計   | 37 | 100% |

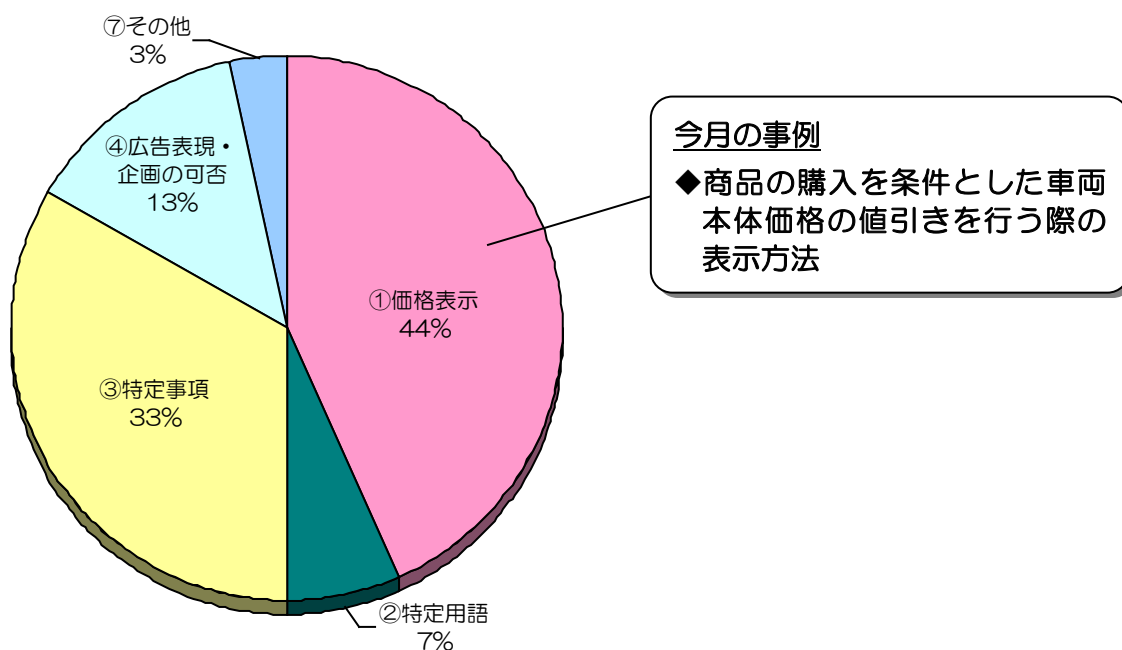
### [表示関係の相談内訳]

| 相談内容   | 件数 | 比率    | 相談内容        | 件数 | 比率    |
|--------|----|-------|-------------|----|-------|
| ①価格表示  | 13 | 43.3% | 安全・環境       | 6  | 20.0% |
| 表示方法   | 5  | 16.7% | 写真・イラスト     | 1  | 3.3%  |
| 支払総額   | 2  | 6.7%  | 特別仕様・限定     | 2  | 6.7%  |
| 割賦・リース | 6  | 20.0% | ④広告表現・企画の可否 | 4  | 13.3% |
| ②特定用語  | 2  | 6.7%  | 広告表現の可否     | 1  | 3.3%  |
| 最上級    | 2  | 6.7%  | 企画の可否       | 2  | 6.7%  |
| ③特定事項  | 10 | 33.3% | 抽象的な問い合わせ   | 1  | 3.3%  |
| 燃費     | 1  | 3.3%  | ⑤その他        | 1  | 3.3%  |
|        |    |       | 合計          | 30 | 100%  |

### [景品関係の相談内訳]

| 相談内容       | 件数 | 比率    | 相談内容       | 件数 | 比率    |
|------------|----|-------|------------|----|-------|
| 総付景品（もれなく） | 1  | 20.0% | オープン懸賞     | 0  | 0.0%  |
| 一般懸賞（抽選等）  | 1  | 20.0% | その他（期間延長等） | 3  | 60.0% |
|            |    |       | 合計         | 5  | 100%  |

### 【表示関係】 相談の内訳



広告表示・景品提供に関するよくある相談につきましては、[こちら](#)をご覧ください。

〔商品の購入を条件とした車両本体価格の値引きを行う際の表示方法〕

Q. 新車購入時に、メンテナンスパックも合わせてご購入いただいたお客様を対象にエアロキットを半額にする企画を実施しようと考えています。広告において告知する際、「メンテナンスパックにご加入で」というキャッチコピーとともに、車両本体価格とエアロキット価格、エアロキット値引き額を足し上げて、合計価格を表示しようと考えていますが、問題ないでしょうか？

|                      |                             |
|----------------------|-----------------------------|
| 新車ご購入時にメンテナンスパックご加入で |                             |
| <b>エアロキット半額！</b>     |                             |
| スカーレット 1.3X 車両本体価格   | 1,420,000 円                 |
| エアロキット               | 180,000 円                   |
| <hr/>                |                             |
| 合計価格                 | 1,600,000 円                 |
| エアロキット特別割引           | △90,000 円                   |
| <b>エアロキット込み特別価格</b>  | <b>1,510,000 円！</b>         |
|                      | 合計価格<br>1,600,000 円<br>のところ |

A. 今回の企画は新車とメンテナンスパックを同時に購入いただいたお客様を対象としてエアロキットを値引きして販売することとしているので、合計価格にメンテナンスパックの価格を加算する必要があります。

(表示例)

|                        |                             |
|------------------------|-----------------------------|
| 新車ご購入と同時にメンテナンスパックご加入で |                             |
| <b>エアロキット半額！</b>       |                             |
| スカーレット 1.3X 車両本体価格     | 1,420,000 円                 |
| メンテナンスパック              | 50,000 円                    |
| <hr/>                  |                             |
| 合計金額                   | 1,470,000 円                 |
| 今なら期間中ご成約の方にエアロキットが半額！ |                             |
| <b>18万円 ⇒ 9万円！</b>     |                             |
| <b>エアロキット付き特別価格</b>    | <b>1,560,000 円！</b>         |
|                        | 合計価格<br>1,650,000 円<br>のところ |

### 3. 中古車関係

中古車関係の表示では、『価格表示』に関する相談が全体の約37%、『必要表示事項の表示』に関する相談が20%を占めており、両項目で表示に関する相談の約57%を占めています。

#### 【相談受付状況】

| 相談内容 | 件数 | 比率    | 相談内容 | 件数 | 比率    |
|------|----|-------|------|----|-------|
| 表示関係 | 30 | 78.9% | その他  | 7  | 18.4% |
| 景品関係 | 1  | 2.6%  | 合計   | 38 | 100%  |

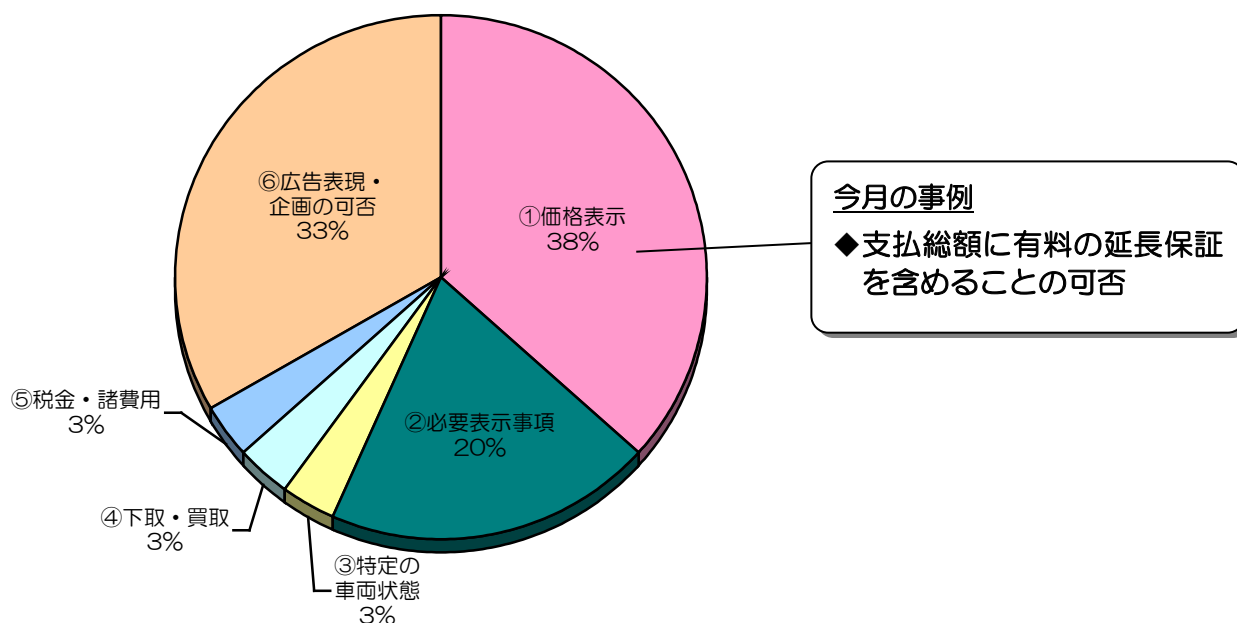
#### [表示関係の相談内訳]

| 相談内容        | 件数 | 比率    | 相談内容        | 件数 | 比率    |
|-------------|----|-------|-------------|----|-------|
| ①価格表示       | 11 | 36.7% | 必要表示事項全般    | 1  | 3.3%  |
| 表示方法        | 5  | 16.7% | ③特定の車両状態    | 1  | 3.3%  |
| 支払総額        | 4  | 13.3% | ④下取・買取関係    | 1  | 3.3%  |
| 割賦・リース      | 2  | 6.7%  | ⑤税金・諸費用     | 1  | 3.3%  |
| ②必要表示事項     | 6  | 20.0% | 税金          | 1  | 3.3%  |
| 走行距離数       | 1  | 3.3%  | ⑥広告表現・企画の可否 | 10 | 33.3% |
| 使用区分        | 1  | 3.3%  | 広告表現の可否     | 8  | 26.7% |
| 保証の有無       | 2  | 6.7%  | 企画の可否       | 1  | 3.3%  |
| 定期点検整備実施の有無 | 1  | 3.3%  | 抽象的な問合せ     | 1  | 3.3%  |
|             |    |       | 合計          | 30 | 100%  |

#### [景品関係の相談内訳]

| 相談内容       | 件数 | 比率   | 相談内容   | 件数 | 比率     |
|------------|----|------|--------|----|--------|
| 総付景品（もれなく） | 0  | 0.0% | オープン懸賞 | 0  | 0.0%   |
| 一般懸賞（抽選等）  | 0  | 0.0% | その他    | 1  | 100.0% |
|            |    |      | 合計     | 1  | 100%   |

#### 【表示関係】 相談の内訳



広告表示・景品提供に関するよくある相談につきましては、[こちら](#)をご覧ください。

## 今月の事例 [中古車関係]

### 〔支払総額に有料の延長保証を含めることの可否〕

Q. 当ディーラーでは、中古車を購入されたお客様に有料の延長保証をお勧めするのですが、ほとんどのお客様に延長保証を付けていただいていることから、チラシ広告において、あらかじめ支払総額に含めて表示したいのですが、問題ないですか？



**延長保証2年付で！**  
基本保証1年 + 延長保証2年  
合計3年間 走行無制限（部分保証）

**29年式 ナガータF**  
**支払総額 203.9万円**  
本体価格 185.2万円  
車検 H32年1月 ベージュ  
走行 2.5万km 修復歴無  
定期点検整備あり（納車時・本体価格に含む）  
車台番号(下3桁)315 リ済込


※支払総額には、保険料、税金(消費税除く)、延長保証料、リサイクル預託金相当額、登録等に伴う費用等、購入の際に必要な全ての費用が含まれています。支払総額は、●月現在、県内登録、店頭納車の場合の価格です。

リ済込…リサイクル料金預託済み。支払総額にリサイクル預託金相当額が含まれています。

A. 支払総額とは、中古車を購入する際に最低限必要な全ての費用を含めた価格のことをいいます。一方、有料の延長保証はオプションとしてお勧めしているものであり、お客様の要望により別途申し受ける費用であるため、支払総額に含めることはできません。

したがって、まずは、延長保証費用を含まない支払総額を明確に表示した上で、参考として延長保証を含んだ場合の支払総額を表示して下さい。

なお、「3年保証付き」（基本1年+延長2年）を標準として販売する場合は、本体価格に当該費用を含めて表示した上で支払総額を表示することとなります。



**29年式 ナガータF**  
車検 H32年1月 ベージュ  
走行 2.5万km 修復歴無  
定期点検整備あり（納車時・本体価格に含む）  
保証付（部分保証・1年間走行無制限）  
車台番号(下3桁)315 リ済込

**支払総額 198.9万円**  
本体価格 185.2万円

— さらに安心のプラス保証プラン —  
＜延長保証2年付＞  
**支払総額 203.9万円**

※支払総額には、保険料、税金(消費税除く)、リサイクル預託金相当額、登録等に伴う費用等、購入の際に必要な全ての費用が含まれています。支払総額は、●月現在、県内登録、店頭納車の場合の価格です。お客様のご要望に基づくオプション等の費用は含まれておりません。

リ済込…リサイクル料金預託済み。支払総額にリサイクル預託金相当額が含まれています。